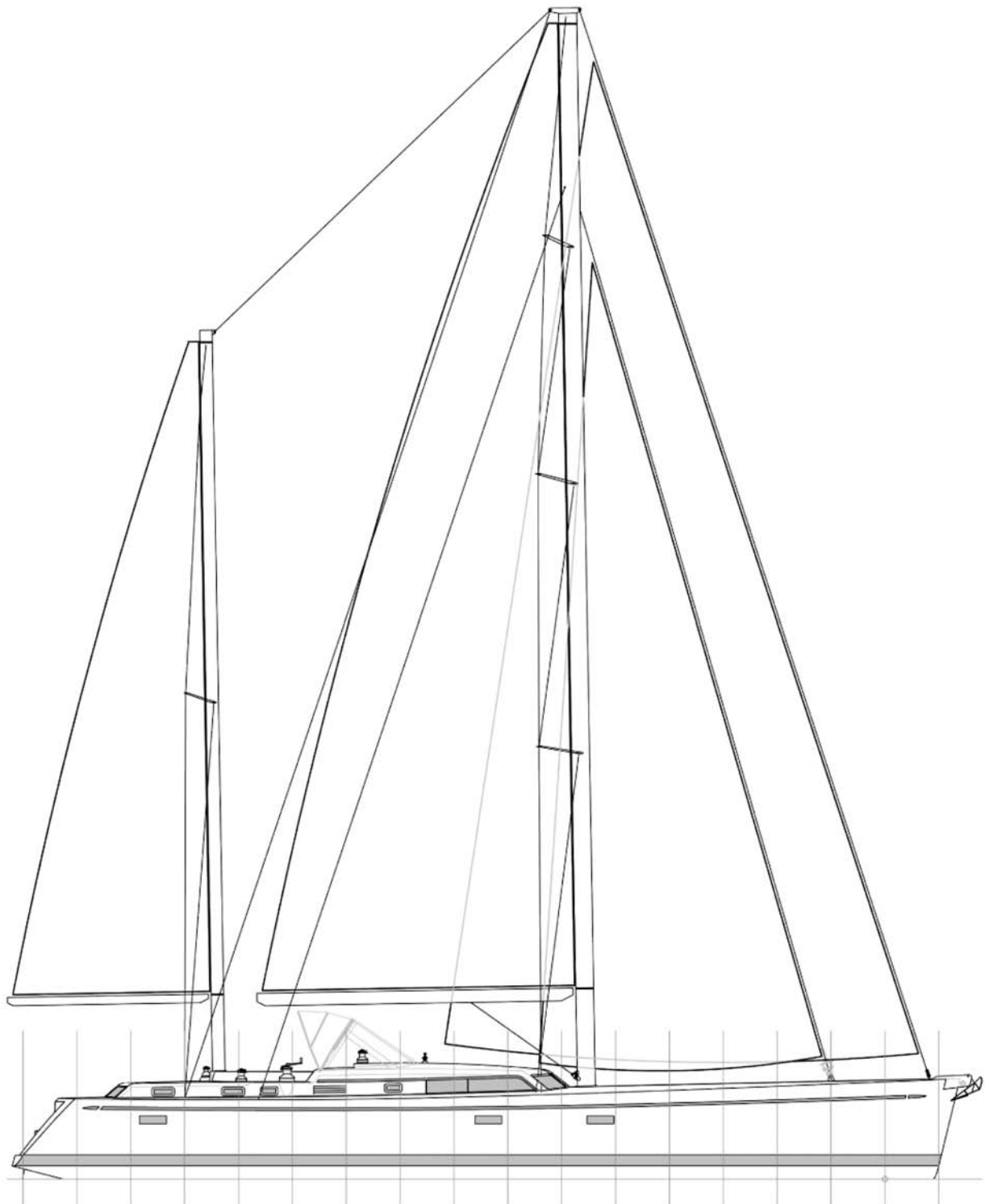
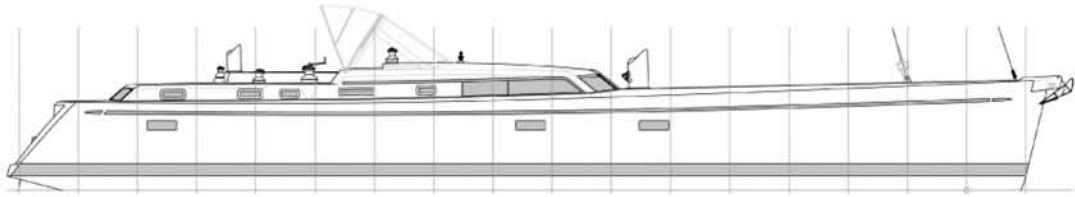


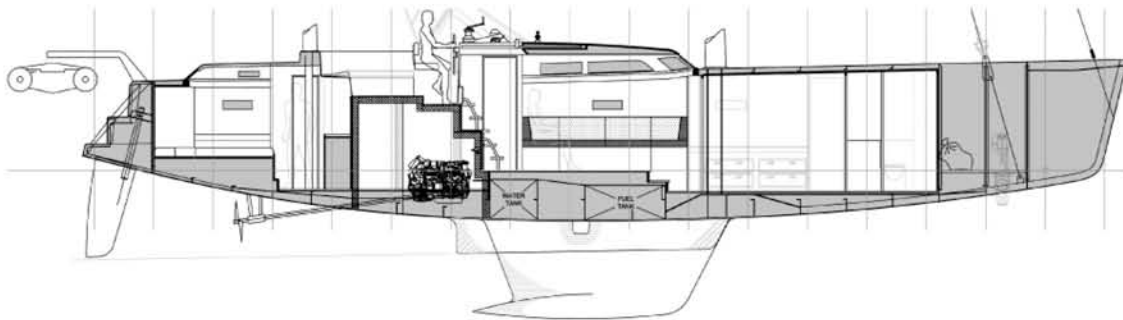
Alubat

58

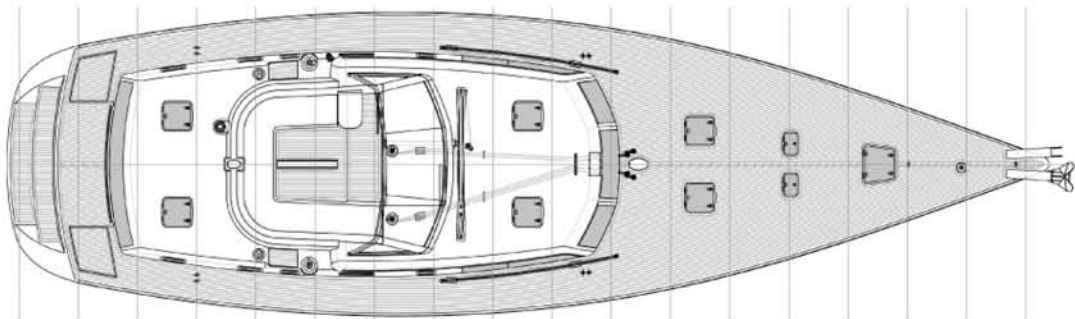




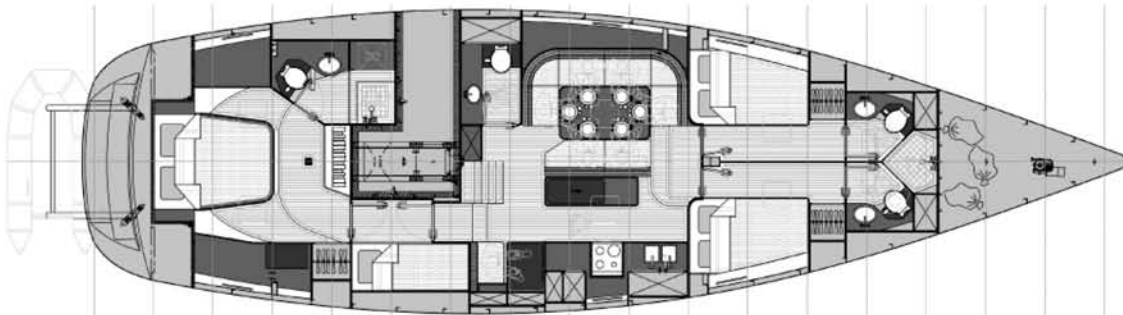
COUPE INTÉRIEURE



PLAN DE PONT



VERSION PROPRIÉTAIRE 3/4 cabines



DESCRIPTIF et INVENTAIRE Standard

• VERSION PROPRIÉTAIRE 3/4 CABINES

I. PONT

- Boiseries extérieures en teck de Birmanie
- Pont principal en teck, antidérapant sur les autres surfaces
- Ferrure d'étrave anodisée avec double davier pour passage ancre
- Guindeau électrique 2500W vertical sur pont
- Balcon avant suédois inox avec feux de route bicolores homologués
- Balcon de pied de mât inox
- Bastingage inox sur le pourtour du pont
- 2 taquets de garde au bau maxi de 450mm
- 2 taquets d'amarrage avant de 450mm
- 4 taquets d'amarrage arrière de 450mm
- Cadènes aluminium anodisées
- 6 panneaux ouvrants 500 X 500 (2 dans la cabine arrière, 1 dans chaque cabine avant, 2 dans le carré) avec rideaux
- 2 panneaux ouvrants 350X210 toilettes avant avec rideaux
- 1 panneau ouvrant 500X550 soute avant
- 2 hublots sur hiloire 400X210 table à carte, toilette à la descente avec rideaux
- 2 hublots sur hiloire 250X100 coursive et toilette arrière avec rideaux
- 2 hublots sur hiloire 350X100 cabine arrière avec rideaux
- Plexiglas sur le pourtour du Deck house
- 1 rail de grand-voile
- Rails d'écoute pour génois et trinquette avec avale tout
- 2 manivelles de winch
- 2 winches 64 ST électriques d'écoute de génois
- 2 winches 48 ST d'écoute de trinquette
- 1 winch 44 ST électrique pour manœuvres de mât
- 1 winch 48 ST électrique pour écoute de grand-voile et drisses
- 1 winch 40 ST pour écoute de voile d'artimon
- 1 winch 16 ST pour manœuvre sur mât d'artimon
- 2 poulies de retour chariot de grand voile
- 2 poulies de retour de génois et trinquette
- 7 bloqueurs pour manœuvres de mât sur roof à bâbord
- 4 bloqueurs pour grand voile et drisses à tribord
- Nables de pont, eau, fuel, eau grise et noire
- Douche eau chaude et froide sur jupe
- Ventilation compartiment moteur dans hiloire
- Échelle de bain télescopique inox sur jupe arrière
- Rangement pour canot de survie sur jupe arrière
- Barre d'écoute de grand-voile avec chariot et palan de réglage
- Barre d'écoute de voile d'artimon avec chariot et palan de réglage
- Feux de route sur balcon avant et arrière
- Aération de pont par dorades
- 2 coffres de rangement sur pont arrière
- 1 coffre de rangement pour 2 bouteilles de gaz 13kg
- 2 coffres de rangement sur jupe
- 2 nables, sortie barre de secours

II. GRÉEMENT

- Mât principal à 3 étages de barres de flèche poussantes et bôme en alliage d'aluminium peints, gréement en discontinu
- Feu de hune, projecteur de pont
- Enrouleur de génois électrique
- Enrouleur de trinquette électrique
- Gréement dormant inox :
 - 1 étai
 - 1 étais de trinquette
 - 1 baby stay
 - 1 marocain pour mât d'artimon
 - 2 galhaubans
 - 2 haubans inter
 - 2 bastaques pour envoi de trinquette
 - 2 pataras
- Mât d'artimon avec 1 étage de barres de flèche poussantes et bôme en alliage d'aluminium peintes
- Gréement dormant inox :
 - 2 galhaubans
 - 1 martingale

Sur mât principal

- 1 hale-bas de bôme rigide avec palan retour cockpit
- 1 écoute de grand-voile retour au cockpit
- 1 drisse de grand-voile retour au cockpit
- 1 drisse de trinquette sur mât
- 1 drisse de génois sur mât
- 1 drisse de gennaker ou spi
- 1 balancine de bôme + 1 balancine de tangon
- Bôme avec 3 bosses de ris auto retour cockpit

Sur mât d'artimon

- 1 hale-bas de bôme avec palan
- 1 écoute de voile d'artimon avec retour au cockpit
- 1 drisse de voile d'artimon sur mât
- 1 balancine de bôme
- Bôme avec 1 bosse de ris auto sur mât
- Ecoutes de génois
- Ecoutes de trinquette

STANDARD SPECIFICATIONS AND INVENTORY

• OWNERS VERSION (3 AND 4 CABINS)

I. DECK

- All external woodwork in best quality Burmese teak
- Teak deck, anti-slip coating on all other surfaces.
- Anodised stemhead fittings with two rollers for anchor passage.
- Vertical electric windlass 2500W on deck
- S/s swedish pulpit with bi-coloured approved navigation lights
- S/s granny bars at mast.
- S/s rails around deck
- 2 spring cleats midships 450mm
- 2 bow mooring cleats de 450mm
- 4 stern mooring cleats 450mm
- Anodised aluminium chain plates
- 6 opening hatches 500 X 500 (2 in aft cabin, 1 in each fwd cabin, 2 in saloon) with curtains
- 2 opening hatches 350X210 in fwd heads with curtains
- 1 opening hatch 500X550 in fore locker
- 2 hatches on coaming 400X210 chart table, heads at companion way with curtains
- 2 hatches on coaming 250X100 alleyway and aft heads with curtains
- 2 hatches on coaming 350X100 aft cabin with curtains
- Plexiglas on sides of deck house
- 1 main sheet track
- 2 sheet tracks for genoa and staysail with slider
- 2 winch handles
- 2 electric 64 ST genoa sheet winches
- 2 48 ST staysail sheet winches
- 1 electric 44 ST winch for mast manoeuvres winch
- 1 electric 48 ST winch for main and halyards sheets
- 1 40 ST winch for mizzen sail sheet
- 1 16 ST winch for mizzen mast manoeuvres
- 2 main sail track turning blocks
- 2 genoa and staysail turning blocks
- 7 clutches for mast manœuvres on coach roof portside
- 4 clutches for main and halyards on starboard
- Deck fillers : water, fuel, grey and black waters
- Hot and cold shower on transom
- Engine ventilation in coaming
- Telescopic bathing ladder on stern
- Life raft storage on stern
- Main sheet track with traveller and trimming tackle
- Mizzen sail main sheet track with traveller and trimming tackle.
- Approved lights on pulpit and pushpits
- Ventilation through dorades on deck
- 2 lockers on aft deck
- 1 gaz locker for 2 x 13 Kg bottles
- 2 lockers on stern
- 2 deck fillers for emergency tillers

II. RIGGING

- Painted aluminium main mast with triple swept back spreaders and boom, Discontinuous rig
- Mast head light, decklight
- Electric genoa furling system
- Electric staysail furling system
- S/s standing rigging :
 - 1 forestay
 - 1 forestay for staysail
 - 1 baby stay
 - 1 triactic stay
 - 2 upper shrouds
 - 2 intermediate shrouds
 - 2 running backstays to fly staysail
 - 2 backstays
- Painted aluminium mizzen mast with single swept back spreaders and boom
- S/s standing rigging :
 - 2 upper shrouds
 - 1 martingale stay

On main mast

- 1 rigid boom vang with tackle led back to cockpit
- 1 main sheet led back to cockpit
- 1 mainsail halyard let back to cockpit
- 1 staysail halyard at mast
- 1 genoa halyard at mast
- 1 gennaker or spinnaker halyard
- 1 boom topping lift + 1 spi boom topping lift
- 1 boom with 3 reefing lines (on single line reefing system) led back to cockpit

On mizzen mast

- 1 boom vang with tackle
- 1 main sheet led back to cockpit
- 1 mainsail halyard at mast
- 1 boom topping lift
- 1 boom with 1 reefing line (on single line reefing system) led back to cockpit
- Genoa sheets
- Staysail sheets

III. VOILURE

- Grand-voile avec 3 bandes de ris automatiques sur mât principal
- Gênois enrouleur
- Trinquette enrouleur
- Voile d'artimon avec 1 bande de ris automatique

IV. COCKPIT

- Vaste cockpit auto videur
- Bancs lattés teck
- Coussins de cockpit
- Fond de cockpit avec caillebotis teck
- Poste de pilotage protégé derrière pare brise avec barre hydraulique et roue Ø 700
- Siège de pilote

V. DESCENTE

- Capot coulissant de descente en plexiglas fumé
- Porte de descente en plexiglas fumé en 2 parties avec grille d'aération et serrure inox
- Encadrement en bois teck massif
- Marches de descente en bois massif avec bandes d'antidérapant ; montants et main courante en inox
- Tableau électrique général 12 V - 24 V et 220V

VI. POSTE DE NAVIGATION

- Table à cartes 600 x 800 mm
- Bibliothèque et volume de rangement
- Eclairage type liseuse
- Siège navigateur
- Volume de rangement sous siège navigateur
- Pupitre de rangement pour les cartes
- Prise 12V/24V, 220V
- Console pour pose des instruments

VII. CARRÉ

- Banquette en U 8/10 places avec dossier
- Coussins et dossiers épaisseur 12 cm
- Équipets latéraux derrière banquette avec volume de rangement
- Plancher mélaminé façon teck à filets noirs
- Éclairage par hublots de coque, hublots d' hiloires et panneaux de pont avec rideau(x)
- Éclairage électrique par spots et éclairage d'ambiance, commande avec interrupteurs séparés
- Vaigrage et plafond en tissu ; teck pour les meubles
- Volume de rangement sous banquette latérale et banc central
- Table de carré 1600X900 mm
- Climatisation

VIII. CUISINE

- Disposition fonctionnelle en long
- Grand plan de travail 2000X1100 mm en Surell
- Évier inox 2 bacs
- Robinet eau froide et chaude sous pression
- Placard de rangement suspendu intérieur lamifié pour faciliter le nettoyage
- Réchaud four 3 feux inox monté sur cardans, main courante inox
- Réfrigérateurs 2X 130L litres
- Conservateur 75L
- Lave vaisselle
- Four à micro-ondes
- Vaisselier
- Aération et éclairage par hublot de coque, sur hiloire et panneaux sur roof avec rideau(x)
- Grands rangements aérés pour batterie de cuisine, cocotte-minute, poêles...
- Éclairage électrique par spots et éclairage sous bandeau
- L'ensemble du plan de travail est en Surell et ceinturé de fargues
- Plancher mélaminé façon teck à filets noirs
- 2 prises 220V

IX. CABINES AVANT

- Vaigrage et plafond en tissu ; meubles en teck
- Lit double 200 x 140
- Matelas épaisseur 12 cm recouvert de tissu
- Penderie et nombreux tiroirs sous couchette
- Aération et éclairage par 1 panneau de pont et hublot de coque avec rideaux
- Portes de séparation avec le carré et le cabinet de toilette, avec serrures
- Éclairage par spots et éclairage d'ambiance
- Plancher mélaminé façon teck à filets noirs
- 2 spots directionnels de lecture
- Climatisation

X. CABINE ARRIERE PROPRIETAIRE

- Vaigrage et plafond en tissu ; meubles en teck
- 1 couchette double 200X160
- Matelas épaisseur 12 cm recouvert de tissu
- Vaste penderie aérée et nombreux rangements sur tribord
- Aération et éclairage par panneaux de pont et hublot sur hiloire et coque avec rideaux
- Éclairage par spots et éclairage d'ambiance
- Plancher mélaminé façon teck à filets noirs
- 2 spots directionnels de lecture
- Coiffeuse à babord avec éclairage personnalisé
- Climatisation

III. SAILS

- Main sail with 3 reefing lines on single line reefing system
- Furling genoa
- Furling staysail
- Mizzen sail with 1 reefing line on single line reefing system

IV. COCKPIT

- Large self draining cockpit
- Cockpit seats laid with teak
- Cockpit cushions
- Cockpit teak grating
- Helm behind windshield - hydraulic steering and wheel dia. 700
- Helmsman seat

V. COMPANION WAY

- Smoked plexiglas sliding hatch
- Smoked plexiglas washboards in two parts with ventilation and s/s lock
- Solid teak frame
- Companion way in solid wood steps with non-slip strips
- Main switch panel 12 V - 24 V and 220V

VI. NAVIGATION AREA

- Chart table 600 x 800 mm
- Library and storage space
- Chart table reading light
- Navigator's seat with storage underneath
- Chart storage unit
- 12V/24V and 220V plugs
- Instruments console

VII. SALOON

- U shaped settee, 8/10 seaters with backrests
- Cushions and backrests 12 cm thick
- Side locker behind settee with storage space
- Laminated teak striped floors
- Light through hull portholes, coaming and deck hatches with curtains
- Electric lighting by spotlights, separate switch control
- Fabrics headlinings, teak in furnitures
- Storage space under side and central settees
- Saloon table, 1600X900 mm
- Air conditioning

VIII. GALLEY

- Functional linear galley
- Large worktop 2000 x 1100 mm
- 2 s/s sinks
- Pressurised hot and cold water tap
- Cupboard with laminate interior for easier cleaning
- Gimballed three-burners cooker with oven, s/s hand rail
- Front opening refrigerators 2 x 130 L
- Freezer 75L
- Microwave oven
- Dishwasher
- Two shelf dresser with front opening
- Ventilation and light through hull porthole, coaming and deck hatches with curtains
- Large ventilated storage space for cooking utensils/pans
- Electrical lighting by spotlights
- Trimmed worktop
- Laminated teak striped floors
- 2 220V plugs

IX. FORWARD CABINS

- Fabrics on hull and headlinings, teak furnitures
- Double berth 200 x 140
- Upholstered mattress, 12 cm thick
- Hanging locker and drawers under berth
- Ventilation and light through 1 deck hatch and 1 hull porthole with curtains
- Cabins doors to saloon and toilets with locks
- Spotlights
- Laminated teak striped floors
- 2 adjustable reading lights
- Air conditioning

X. OWNER'S AFT CABIN

- Fabrics on hull and headlinings, teak furnitures
- 1 double berth 200 x 160
- Upholstered mattress, 12 cm thick
- Large ventilated hanging locker and storages on starboard
- Ventilation and light through deck and coaming hatches, hull portholes with curtains
- Spotlights
- Laminated teak striped floors
- 2 adjustable reading lights
- Dressing table on port with light
- Air conditioning

XI. CABINE COURSIVE

- Couchette simple 200X90
- Matelas épaisseur 12 cm recouvert de tissu
- Placard de rangement et tiroirs sous couchette
- Aération et éclairage par hublot sur hiloire avec rideaux
- Porte d'accès compartiment moteur
- Eclairage par spots
- Plancher mélaminé façon teck à filets noirs
- Liseuse

XII. 2 COMPARTIMENTS TOILETTE-DOUCHE AVANT

- Porte d'accès à la cabine avant avec serrure
- Cloisons recouvertes de lamifié et ornement en teck
- WC marins électriques
- Lavabos avec robinet eau froide et chaude sous pression
- Éclairage et aération par panneaux de pont avec rideaux
- Meuble lamifié blanc et bois Teck comportant de nombreux rangements
- Eclairage par spots dans plafond
- Equipets suspendus avec miroirs
- Rangement sous lavabo
- 1 prise 220 V
- 1 Cabine de douche commune aux toilettes avant avec porte d'isolement

XIII. COMPARTIMENT TOILETTE-DOUCHE ARRIÈRE

- Porte d'accès à la cabine arrière avec serrure
- Cloisons recouvertes de lamifié et ornement en teck
- WC marin électrique
- Lavabo avec robinet eau froide et chaude sous pression
- Éclairage et aération par panneaux d'hiloire avec rideaux
- Equipets suspendus avec miroirs
- Eclairage par spots dans plafond
- Rangement sous lavabo
- 1 prise 220 V
- Cabine de douche séparée

XIV. COMPARTIMENT TOILETTE A LA DESCENTE

- Porte d'accès au carré avec serrure et porte accès compartiment moteur
- WC marin électrique
- Lavabo avec robinet eau froide et chaude sous pression
- Penderie à cirés
- Lave linge
- Bac de récupération d'eau dans plancher
- Miroir

XV. MOTEUR

- Yanmar 4LHA-HTA 118KW
- Compartiment moteur insonorisé et ventilé
- Moteur isolé en bipolaire
- Batterie 95Ah (24 V)
- Système Aquadrive sur transmission
- Hélice tripales

XVI. ELECTRONIQUE

- Centrale de navigation Raymarine
- Radar-traceur-GPS Raymarine
- VHF
- Hifi cabine arrière et carré
- Ecran plat LCD et lecteur CD-DVD

XVII. EQUIPEMENTS STANDARD

- Chargeur de batteries 12V et 24V, et répartiteur de charge
- Alternateur 24V
- Ballon d'eau chaude de 75L; chauffe-eau alimentation 220 V et par échangeur de température (moteur)
- 4 pompes de cale électriques
- Tableau de bord moteur complet; commande par mono levier
- Hélice tri pales, ligne d'arbre avec anode
- Propulseur d'étrave hydraulique 2500W
- Groupe électrogène 6.5 kWA
- Dessanilisateur
- Groupe d'eau sous pression
- Système gestion eaux grises et noires
- 2 Réfrigérateurs
- Conservateur
- Lave vaisselle
- Lave Linge
- Micro ondes
- Ballon eau chaude 75L
- Convertisseur 24V / 12V
- Pont en teck
- Peinture antidérapante
- Coque laquée blanc
- Antifouling
- Winches électriques
- Guindeau électrique
- Enrouleur de Génois électrique
- Enrouleur de trinquette électrique
- Mâts et bôme laqués blanc
- Feux dans barres de flèche
- Feux de bôme
- Système incendie
- Système de détection fuite de gaz
- Centrale de navigation Raymarine
- Radar-traceur-GPS Raymarine
- VHF
- Hifi cabine arrière et carré
- Ecran plat LCD et lecteur CD-DVD

XI. ALLEYWAY CABIN

- Single berth 200 x 90
- Upholstered mattress, 12 cm thick
- Hanging locker and drawers under berth
- Ventilation and light through coaming hatch with curtains
- Access door to engine
- Spotlights
- Laminated teak striped floors
- Reading light

XII. 2 FORWARD TOILET AND SHOWER COMPARTMENTS

- Doors to forward cabins with lock
- Laminate bulkheads with teak trims
- Electric toilets
- Washbasin with pressurised hot and cold water tap
- Ventilation and light through deck hatch with curtain
- White laminate and teak furnitures giving storage
- Ceiling lights
- Suspended lockers with mirrors
- Storage space under washbasin
- 1 220 V plug
- 1 door to shower compartment

XIII. AFT TOILET AND SHOWER COMPARTMENT

- Door to cabin with lock
- Laminate bulkheads with teak trims
- Electric toilet
- Washbasin with pressurised hot and cold water tap
- Ventilation and light through coaming hatch with curtain
- Suspended lockers with mirrors
- Ceiling lights
- Storage space under washbasin
- 1 220 V plug
- Separate shower

XIV. TOILET COMPARTMENT AT COMPANION WAY

- Door to saloon with lock and door to engine compartment
- Electric toilet
- Washbasin with pressurised hot and cold water tap
- Hanging locker
- Washing machine
- Mirror

XV. ENGINE

- Yanmar 4LHA-HTA 118KW
- Soundproofed and ventilated engine compartment
- Insulation two-pole engine
- 95 Ah batterie (24 V)
- Aquadrive on shaft
- Three blades propeller

XVI. ELECTRONIQUE EQUIPEMENT

- Raymarine navigation instruments
- Raymarine Radar-chart plotter-GPS
- VHF
- Stereo aft cabin and saloon
- LCD TV screen and CD-DVD player in the saloon

XVII. STANDARD EQUIPMENT

- 12V and 24V batteries chargers and load distributors
- 24V alternator
- 75 L water heater – boiler supply via 220V and via engine heat exchanger
- 4 electric bilge pumps
- 6 x 105 Ah batteries (24 V)
- Engine instrument panel, single lever control
- Three blades propeller on shaft with anode
- Bow thruster
- Generateur
- Water maker
- Pressurised hot water
- Black and grey water holding tanks
- Refrigerators
- Freezer
- Dishwasher
- Washing machine
- Microwave oven
- 24V / 12V converter
- Teack deck
- Anti-slip paint
- White painted hull
- Antifouling
- Electric winches
- Electric windlass
- Electric genoa furling system
- Electric staysail furling system
- White painted masts and booms
- Light in spreaders
- Light in boom
- Fire extinguisher in engine compartment
- Gas detector
- Raymarine navigation instruments
- Raymarine Radar-chart plotter-GPS
- VHF
- Stereo aft cabin and saloon
- LCD TV screen et CD-DVD player

XVIII. SPÉCIFICITÉS PARTICULIÈRES

- Architecte : Philippe BRIAND
- Construction : nos bateaux sont construits en aluminium 5083 H 111 et soudés sous atmosphère Argon/Hélium
- Boiseries des aménagements intérieurs en teck blond; vaigrage et plafond en tissu
- Mèches de safrans et safrans profilés en aluminium
- Système de barre hydraulique

Version quillard :

- Quille en fonte

Version dériveur :

- Saumon en plomb et dérive en aluminium
- Vérin hydraulique à commande électrique pour la dérive et indicateur de niveau
- Fusible en cas de talonnage de la dérive
- Système de secours manuel

XIX. CARACTÉRISTIQUES GÉNÉRALES

- Longueur hors tout	17,845m
- Longueur de coque	17,690m
- Longueur à la flottaison	16,157m
- Bau maximum	5,125m

Version quillard :

- Tirant d'eau	2,35m
- Poids du lest	8500 kg
- Déplacement à vide	23.500 kg

Version dériveur :

- Tirant d'eau dérive basse	2,95 m
- Tirant d'eau dérive haute	1,35 m
- Poids du lest	9.200 kg
- Poids de la dérive	800 kg
- Déplacement à vide	25.000 kg
- Réservoirs eau	2x300L
- Réservoir fuel	2x500L
- Réservoir eaux grises	200L
- Réservoir eaux noires	2x50L + 2x85L
- Homologation C.E. Catégorie	A

XX. CARACTÉRISTIQUES DE VOILURE

Surface de voilure au près	168m ²
Grand-voile	59m ²
Génois / Gennaker	82m ²
Trinquette	45m ²
Artimon	27m ²
Spi (option)	200m ²

XXI. HAUTEURS SOUS BARROTS

Descente	2,00m
Cuisine	2,00m
Carré	1,97m / 2,00m
Cabine arrière propriétaire	2,00m
Cabines avant	1,90m
Cabine coursive	1,85m
Toilette arrière	1,90m / 2,00m
Toilettes avant	1,86m / 1,90m
Toilette à la descente	2,00m
Compartment moteur	1,60 / 1,80m

XXII. OPTIONS

Contactez le chantier pour la liste des options possibles.

La Société Chantier ALUBAT se réserve le droit de modifier tout ou partie de ses modèles en vue de leur amélioration.

XVIII. SPECIFIC FEATURES

- Architect : Philippe BRIAND
- Construction : our boats are built from 5083 H 111 aluminium and welded in Argon/Hélium atmosphere
- Interior workwork in blond teak; fabrics hull and headlinings
- Two aluminium shapped rudders with aluminium rudder stocks

Keel version :

- Cast iron keel

Centerboard version :

- Lead keel,, aluminium centreboard
- Hydraulic steering system
- Hydraulic cylinder with electric control for centreboard
- Safety release valve
- Manual emergency system

XIX. GENERAL SPECIFICATIONS

- Length overall	17,845m
- Hull length	17,690m
- Length at waterline	16,157m
- Maximum beam	5,125m

Keel version :

- Draught when centreboard down	2,35m
- Light displacement	23.500 kg
- Ballast weight	8500 kg

Centerboard version :

- Draught when centreboard down	2,95m
- Draught when centreboard up	1,35m
- Light displacement	25.000 kg
- Ballast weight	9200 kg
- Weight of centreboard	800 kg
- Water tanks	2 x 300L
- Fuel tanks	2 x 500L
- Grey water tank	200L
- Black water holding tanks	2 x 50L + 2 x 85L
- C.E approval class	A

XX. SAIL FEATURES

Sail area on the wind	168 sqm
Main sail	59 sqm
Genoa / Gennaker	82 sqm
Staysail	45 sqm
Mizzen sail	27 sqm
Spi (option)	200 sqm

XXI. HEADROOM

Companion way	2,00m
Galley	2,00m
Saloon	1,97m / 2,00m
Aft cabin	2,00m
Fwd cabins	1,90m
Alleyway cabin	1,85m
Aft toilet	1,90m / 2,00m
Fwd toilets	1,86m / 1,90m
Toilet at companion way	2,00m
Engine compartment	1,60 / 1,80m

XXII. OPTIONS

Please contact us for a list of optional equipment.

ALUBAT reserves the right to upgrade the specifications without notice.



Z.I. Les Plesses - 85180 LE CHATEAU D'OLONNE
B.P. 80073 - LES SABLES D'OLONNE CEDEX
Tél. 33 (0)2 51 21 08 02 - Fax 33 (0)2 51 21 40 75
info@alubat.com - www.alubat.com