

Aller plus loin, partout, ailleurs...
Going further, everywhere, elsewhere...



Cvni
445

La référence intégrale
The lifting keel reference

North Sea Maritime

PO Box 5539
Southend-on-Sea
Essex. SS1 3TE
Tel/Fax: 01702 584 821/881
E: info@northseamaritime.com
W: www.northseamaritime.com

Alubat CHANTIER
Des bateaux à vos mesures



Le grand voyage sans concession : performance, élégance, confort et sécurité

Sur le marché des bateaux de grand voyage, l'Ovni 445 est la meilleure expression de la qualité de fabrication du chantier Alubat et des progrès de l'architecture navale : plus de performance, plus d'élégance et plus de confort, et toujours dériveur intégral 100 % Aluminium.

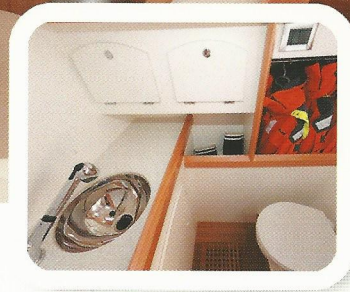
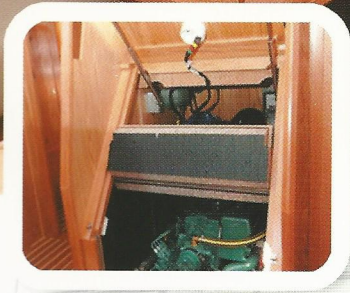
Bien toilé et raide à la toile, doté d'une grande longueur à la flottaison, l'Ovni 445 dessiné par **Marc Lombard** revendique de très bonnes performances dès le petit temps et un confort incomparable en mer formée.

Avec ses lignes modernes, l'élégance de l'Ovni 445 est indéniable. Les aménagements en chêne clair et les grandes surfaces vitrées mettent en valeur les volumes importants du bateau.

Bateau de grand voyage par essence, l'Ovni 445 offre de très importants volumes de rangement et un espace technique très accessible pour faciliter la maintenance.

Votre Ovni 445 s'adaptera au voyage que vous aurez imaginé...

Ovni
445



urité.....

Long distance cruise without concession: performance, elegance, comfort and safety

In the long distance cruising yachts market, the Ovní 445 is the best translation of the craftsmanship of the Alubat shipyard and of the progresses made by yacht designers : more performance, more elegance and comfort and 100 % aluminium lifting keel.

Stiff under sail, with a long waterline, the Ovní 445 designed by Marc Lombard promises excellent performances in light airs and an unrivalled comfort in rough seas.

With her modern lines, the elegance of the Ovní 445 is undeniable. The spacious interior is accentuated by the light oak woodwork and the generous hatches and portholes.

Long distance cruiser by excellence, the Ovní 445 offers large storage and a very accessible technical room to easy maintenance.

Your Ovní 445 will adapt herself to the voyage you have imagined....

Principales caractéristiques :

- Longueur hors tout : 13.80
- Longueur de coque : 13,40 m
- Longueur de flottaison : 12,70 m
- Bau maximum : 4,29 m
- Tirant d'eau dérive basse: 2,99 m
- Tirant d'eau dérive haute: 1,05 m
- Déplacement léger : 10.600 kg
- Poids du lest : 3.300 kg
- Réservoirs eau : 2 x 275 l
- Réservoirs fuel : 2 x 250 l
- Surface de voilure au près : 96 m²
- Grand Voile : 43.5 m²
- Génois : 52.5 m²
- Trinquette : 20 m²
- Homologation C.E. : Catégorie A

Principal characteristics:

- Length overall : 13.80
- Hull length : 13,40 m
- Length at waterline : 12,70 m
- Maximum : 4,29 m
- Draught centerboard down: 2,99 m
- Draught centerboard up: 1,05 m
- Displacement : 10.600 kg
- Ballast weight : 3.300 kg
- Water tanks : 2 x 275 l
- Fuel tanks : 2 x 250 l
- Sail area on the wind : 96 sqm
- Main sail : 43.5 sqm
- Genoa : 52.5 sqm
- Staysail : 20 sqm
- C.E. approval: Class A

Descriptif et inventaire Standard (Version personnalisée sur devis)

2 VERSIONS D'AMENAGEMENTS :
3 CABINES (Standard)
4 CABINES (option)

Architecte

Marc Lombard

Coque

Aluminium 5083 H 111
Dérive acier
Relevage par vérin hydraulique à commande électrique
Bi-safran
Lest en fonte

Gréement

Mat alu anodisé posé sur pont : 2 étages de barres de flèche
Grand voile 3 bosses de ris
Génois sur enrouleur
Trinquette sur étau largable avec 2 bastaques

Plan de pont

2 winches de génois 54 STA
2 winches de trinquette 48 STA
2 winches sur roof 40 STA pour drisses et bosses de ris
Guindeau vertical 1000 W dans baille à mouillage
Barre à roue
Caillebotis en teck dans fonds de cockpit

Compartment moteur

Moteur isolé bi-polaire Volvo D2.55 - 55 CV
Alternateur 115 Ah / 12 V
4 batteries de 95 A h / 12 V
Ballon d'eau chaude de 22 litres

Aménagements

Boiserie en chêne US
Réservoir eaux noires

Standard Specifications and Inventory (Customised version subject to quotation)

2 LAYOUTS :
3 CABINES (Standard)
4 CABINES (option)

Architect

Marc Lombard

Hull

Aluminium 5083 H 111
Steel centerboard
Centerboard lifting and lowering : hydraulic cylinder with electric control
Double rudder
Cast iron ballast

Rigging

Anodised aluminium deck stepped mast with double spreaders
Main sail with 3 reefing lines
Furling genoa
Staysail on removeable stay with 2 running backstays

Deck layout

2 x 58 STA genoa winches
2 x 48 STA staysail winches
2 x 40 STA halyards and reefing lines winches on coach roof
1000 W vertical windlass in anchor locker
Steering wheel
Teak cockpit grating

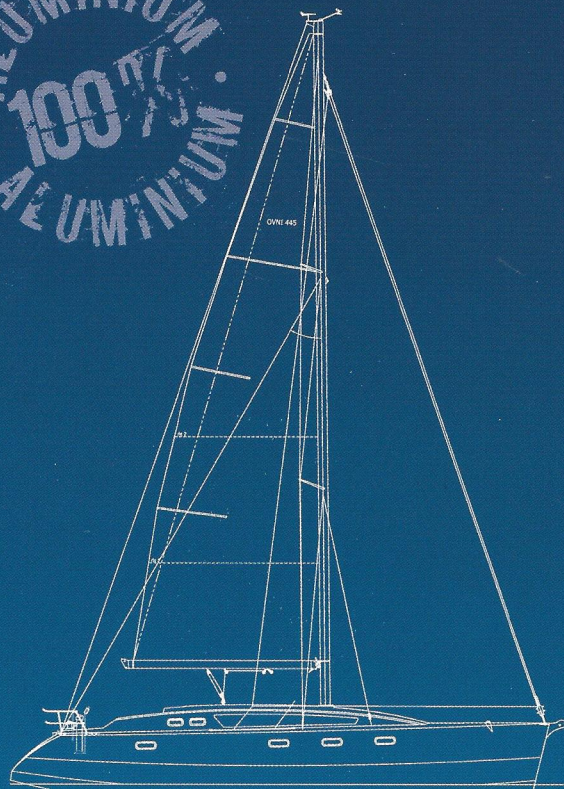
Engine compartment

Insulated two-poles engine Volvo D2.55 - 55 CV
115 Ah / 12 V alternator
4 x 95 A batteries / 12 V
22 L water heater

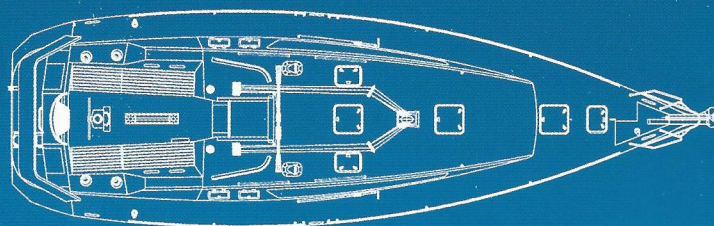
Accommodation

US oak woodwork
Holding tank

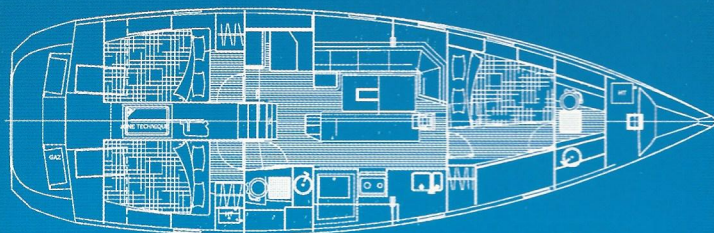
ALUMINIUM
100%
ALUMINIUM



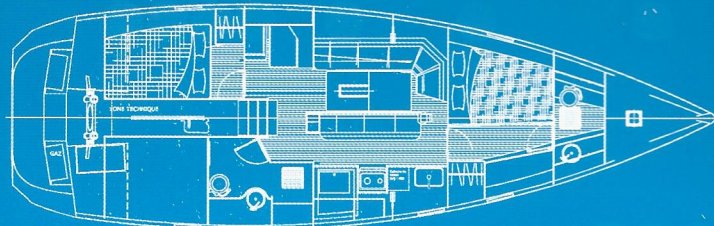
PLAN DE PONT



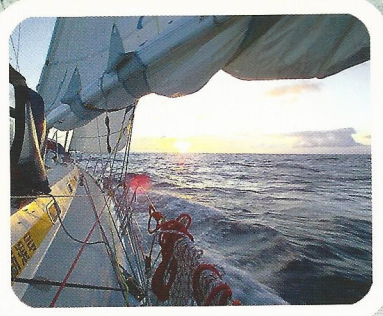
version 3 cabines (standard)



version 2 cabines grande salle de bain arrière



possibilité 4 cabines en option

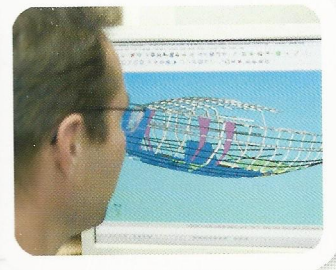


Des bateaux qui vous ressemblent...

Créé en 1973, le Chantier Alubat conçoit, construit et commercialise des bateaux en aluminium, destinés au grand voyage. OVNI, dériveur intégral ou Cigale pour la performance ou encore Alubat 58 pour le grand confort, tous sauront s'adapter à votre cahier des charges.

Boats in your Image ...

Established in 1973, the Alubat Shipyard designs, builds and markets aluminium yachts, destined for long voyages. The OVNI lifting keel yacht or the Cigale for performance or again the Alubat 58 for extreme comfort, each can be adapted to your specifications.



Les bateaux naissent de la rencontre entre les hommes

Fruit de l'échange que vous aurez avec femmes et les hommes du Chantier Alubat, votre bateau sera Unique. Votre expérience de la mer et la nôtre s'allieront pour donner à votre bateau sa personnalité.

Process contrôlé et Qualité

Les meilleurs architectes, l'expérience de notre équipe commerciale et la CAO 3D de nos ingénieurs du bureau d'étude ne pourraient rien sans le talent de nos chaudronniers, menuisiers, peintres ou électriciens. Nos bateaux naissent de la rencontre des compétences et des savoir-faire.

Une histoire unique

Quand vous saurez que French Kiss est né sous la bonne étoile d'Alubat, et que le Chantier fait partie du pôle d'entreprises ayant participé à la reprise du Vendée Globe au travers de la SAEM Vendée, vous serez sûr que ce Chantier unique saura vous construire un bateau unique. Bon voyage ...

Boats are born of meetings between people

Your boat will be unique because it will be the fruit of a long exchange between you and the men and women working at Alubat. Your sailing experience as well as ours come together to give your yacht its character.

Inspection Procedures and Quality Control

Once again the best architects, the experience of our sales team and the CAD programme of our design department engineers could not accomplish anything without the talents of our welders, carpenters, painters and electricians. Our boats are born through a union of knowledge.

A Unique Story

When you find out that 'French Kiss', the 1987 America's Cup entry, was born under the lucky star of Alubat and that the company is a member of the group that initiated the rebirth of the Vendée Globe race via the Saem Vendée Company, you can be assured that Alubat, the only company of its kind, will build a unique yacht for you. Bon voyage.

